



indirizzo | Consultorio DELTA
via Cattori 5
6600 Locarno
tel e fax | 091 - 751 07 17
e-mail | info@consultoriodelta.ch
web | www.consultoriodelta.ch
ccp. | 65-234345-1



Gazette

Aprile 2005 N°1

Finanze

Editoriale

Una delle domande che diverse persone ci pongono è la seguente: "Ma com'è la situazione finanziaria dell'Associazione DELTA?"....

Fino ad oggi siamo riusciti a far fronte ad ogni spesa grazie a doni iniziali e ad un contributo generoso di una fondazione svizzera tedesca. Questo per noi è stato veramente un incoraggiamento di sapere che ci sono persone che ci sostengono e ringraziamo Dio per la sua bontà!

Per il momento con le entrate da consulenze e seminari riusciamo solo a coprire il 20% del nostro fabbisogno mensile. (Non tutti hanno la possibilità di pagare l'intera tariffa di Fr. 100.- all'ora!) Per cui per il rimanente 80% abbiamo bisogno di donazioni da privati,

associazioni, fondazioni...

La nostra opera cristiana dipende molto dalla vostra generosità. Chi avesse a cuore di sostenerci finanziariamente può farlo tramite la polizza allegata.

Un nostro grande desiderio è di trovare una cerchia di sostenitori mensili regolari. Anche somme modeste come Fr. 20.- o Fr. 50.- (o di più!) al mese, possono essere di fondamentale aiuto per costruire un'opera al servizio di chi è nel bisogno.

A nome di tutto il comitato vi ringrazio già sin d'ora per il vostro sostegno ed incoraggiamento.

Daniele

Cari soci, amici, sostenitori e interessati,

Questa è la prima lettera di notizie del Consultorio DELTA e siamo lieti di poter condividere con voi i primi passi di questo importante lavoro. Nella pagina seguente troverete alcuni dettagli dell'andamento attuale.

Vi sarete forse chiesti che cosa significhi il nome DELTA, e che cosa possa avere a che fare con la terapia sociale cristiana. Forse alcuni di voi l'hanno indovinato, vedendo il volantino di presentazione. Proprio così: da DELTAplano.

Il deltaplano è uno strumento che permette, a chi lo utilizza, di volare. Sospinti dal vento, si incomincia a staccare i piedi da terra e si riesce a spiccare il volo. Salendo sempre più in alto ci si accorge che ciò che prima sembrava grande come una montagna

ora è ridimensionato, è più piccolo, e si riesce a vedere oltre l'orizzonte.

Il deltaplano è la terapia. La terapia è dunque unicamente uno strumento. Il vento è lo Spirito Santo che aiuta la persona a spiccare il volo per mezzo di questo strumento e a vedere il suo problema in una dimensione diversa. Si spera, inoltre, che la persona che cerca aiuto, abbia avuto l'opportunità di avvicinarsi a Dio e di essere più libera.

Queste sono le speranze (concrete e reali!) che abbiamo per ognuno che viene al Consultorio DELTA in cerca di aiuto.

Claudio



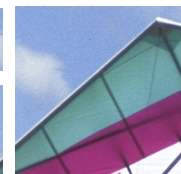
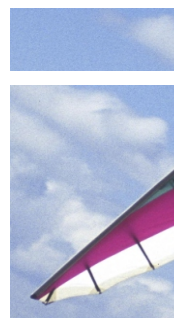
Vuoi diventare membro dell'Associazione DELTA?
>> puoi farlo tramite il talloncino allegato

Gazette

L'angolo del Presidente

I medici riconoscono che il 70/80 % delle malattie sono d'origine psicosomatica. Ci sono diversi rimedi per trattare i disturbi e siamo riconoscenti alla scienza medica e al Signore che ha dato il corpo medico per curarle. Ma, sono convinto, che è altrettanto importante occuparci della radice del malessere e curarla. 20 anni fa, avevo già la visione di un luogo d'ascolto e di preghiera nel Ticino. Ora, il Signore ha trovato le persone qualificate, coadiuvata da un comitato con il quale sono felice di lavorare, per dare alla gente di qui, la possibilità di affrontare i propri problemi e di guarire. Benedetto sia il Suo Nome!

pastore Michel Henry



2005

Informazioni

Date

2004

16 giugno, è nata l'Associazione DELTA con un comitato di 7 persone affidabili e motivate.

1 settembre, Claudio ha incominciato a lavorare ufficialmente al 50% e Jasmine al 20%.

16 di settembre, abbiamo ricevuto la chiave del nostro piccolo ma confortevole 2 locali e 1/2 proprio vicino al centro di Locarno. L'ubicazione è quasi perfetta, essendo ben raggiungibile sia con l'auto che con il treno o col bus. Abbiamo subito incominciato ad arredarlo grazie ai generosi doni iniziali ricevuti. Erika, Jasmine e Donatella, tre donne con stile, hanno aiutato Claudio ad uscire dal suo "abitué" e a buttarsi in qualcosa di moderno ma accogliente. 23 novembre, aperitivo di ringraziamento per tutti coloro che hanno aiutato in una maniera o nell'altra, alla realizzazione di questo progetto. Le persone che hanno aiutato con consigli, traduzioni, colloqui, critiche costruttive e aiuti pratici erano molte!

28 novembre, inaugurazione

2005

1 gennaio, Claudio ha incominciato a lavorare ufficialmente al 100% e Jasmine al 20%.

Siamo contenti dell'andamento generale dei primi mesi di attività del Consultorio. Diverse persone hanno incominciato a venire regolarmente e alcune di loro dimostrano progressi e vero interesse di andare a fondo nelle situazioni personali. Abbiamo avuto l'occasione di tenere alcuni seminari in gruppi giovanili e chiese e stiamo ora programmando diverse attività per i prossimi mesi



Claudio Agosta

Per ricevere informazioni dettagliate su queste attività, contattare direttamente l'ufficio del Consultorio DELTA.



Jasmine Stauffer

1° Semestre

14 febbraio - 24 ottobre	Corso	Living-Waters a Caslano
16 aprile	Seminario	Serata con tema "Quando il sesso invade il cuore" con Elisabeth Albrecht
03 maggio	Gruppo	Serata d'approfondimento "Quando il sesso invade il cuore"
06/07 maggio	Seminario	LW in collaborazione con DELTA a Pescara IT Temi: - L'identità - Vivere la purezza nella realtà di tutti i giorni - Legami famigliari
10 maggio	Gruppo	Serata d'approfondimento "Quando il sesso invade il cuore"
17 maggio	Gruppo	Serata d'approfondimento "Quando il sesso invade il cuore"